



Intelligence managériale : les fondamentaux

Quelles sont les clefs d'un management efficace?

Quels sont les leviers qui permettent aux managers de s'adapter a différentes situations ?

Acquérir les bases du management et développer votre intelligence managériale.

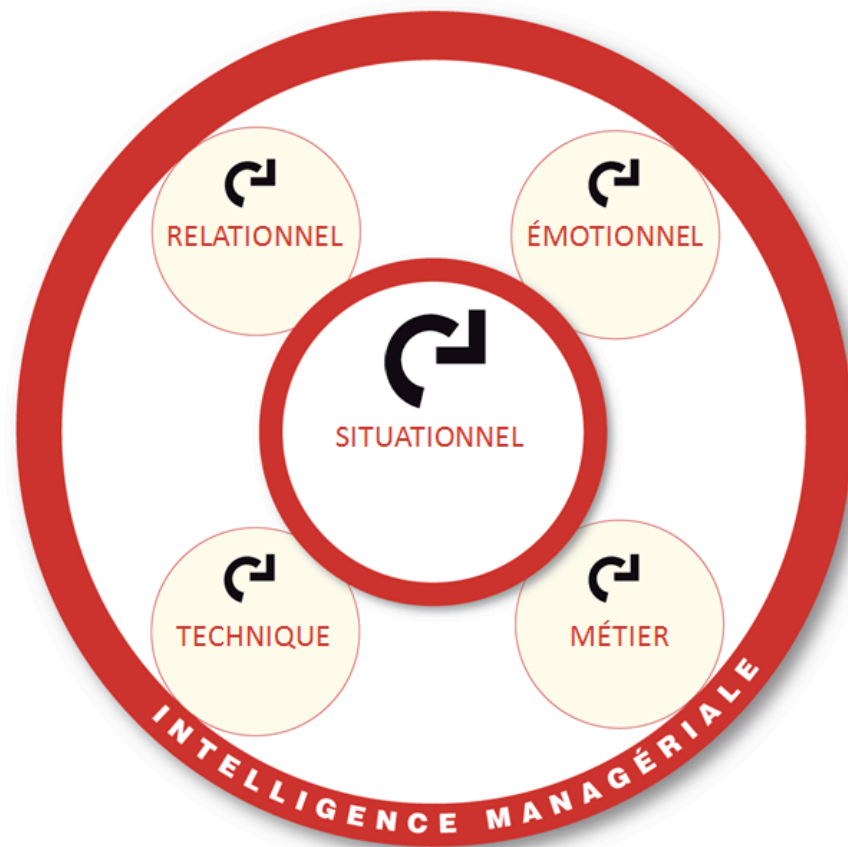
Pour qui:

- Manager en prise de poste ou débutant.
- Managers avec plusieurs années d'expérience

Objectifs :

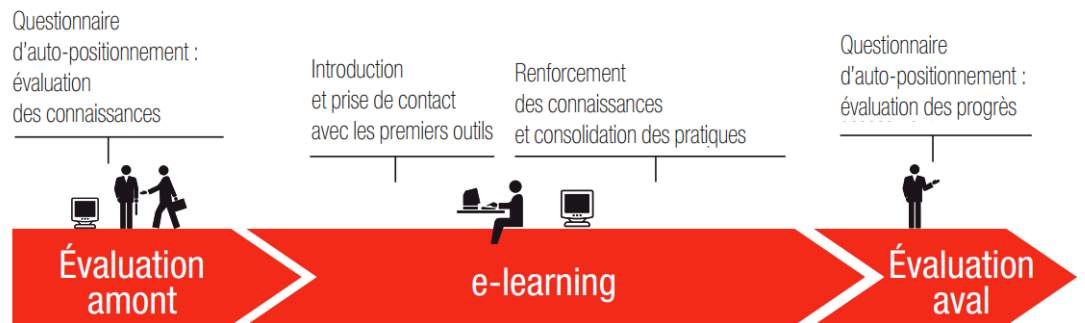
- Se centrer sur sa valeur ajoutée de manager.
- Mieux connaître son profil de manager.
- Comprendre comment orienter les actions individuelles et collectives de ses collaborateurs.
- Résoudre efficacement les problèmes de management.
- Développer son aisance relationnelle et maintenir son équilibre émotionnel.

Modèle de l'intelligence managériale:



- 1) **Votre contexte** : comprendre pour pouvoir prendre les bonnes décisions
- 2) **Vos techniques** : Utilisez vos compétences
- 3) **Vos relations** : développer vos aptitudes sociales et votre flexibilité
- 4) **Vos émotions** : Utilisez vos compétences comportementales

Votre parcours en ligne:



Questionnaire d'auto-positionnement : évaluation des connaissances

Les styles de management

Module eLearning 1

- Reconnaître et différencier les différents styles de management.
- Rester dans la zone efficace de chaque style de management.
- Savoir adapter le style de management à la situation : le management contextuel.

Susciter et entretenir la motivation interpersonnelle

Module eLearning 2

- Comprendre le phénomène de la motivation.
- Agir sur les leviers de motivation adéquats.
- Mettre en place des délégations motivantes pour le collaborateur.

Votre parcours en ligne: (suite)

Les compétences situationnelles du manager

Module eLearning 3

- Les principes de base de l'analyse systémique.
- Analyser une situation ou un conflit grâce à la grille de lecture systémique.
- Gérer efficacement toutes les situations managériales.

Les compétences relationnelles du manager

Module eLearning 4

- Communiquer, informer : mettre au point le dispositif adéquat.
- Communiquer avec cohérence en prenant appui sur les besoins de l'équipe.
- Préparer et animer avec succès sa réunion d'équipe.
- Mener un entretien individuel efficace.
- Gérer des situations relationnelles délicates.

Les compétences émotionnelles du manager

Module eLearning 5

- Analyser les mécanismes émotionnels.
- Identifier et gérer ses émotions.
- Gérer efficacement des situations émotionnellement délicates.

Questionnaire d'auto-positionnement : évaluation des progrès

Suivi personnalisé tout au long du programme

- Vous aurez la possibilité de voir votre progression directement sur la plateforme en ligne.
- Une hotline technique est à votre disposition du lundi au vendredi afin de s'assurer que le cours fonctionne correctement:
elearning@cegos.ch

Evaluation and Certificats

Evaluation

Test des connaissances: évaluation avant de commencer les modules eLearning

- 10 questions tirées de l'ensemble des modules eLearning afin d'évaluer vos connaissances de base. Ce test peut être effectué seulement une fois. Les résultats ne seront pas pris en compte.

Test des connaissances acquises : évaluation finale après avoir complété les modules eLearning

- 10 questions tirées de l'ensemble des modules eLearning afin d'évaluer l'assimilation des connaissances. Ce test peut être effectué plusieurs fois et seul le meilleur résultat sera retenu.

Certification

Pour pouvoir obtenir un certificat, il vous faudra terminer tous les modules eLearning et obtenir **un minimum de 80% de réussite** au test des connaissances acquises durant le programme

