



La finance en 1 jour

Vous demandez-vous souvent ce qui est derrière la direction de l'entreprise et les décisions stratégiques ?

Quelle est exactement votre contribution à la performance globale de l'entreprise?

Ce cours fournit une réponse simple à une question complexe en un temps record.

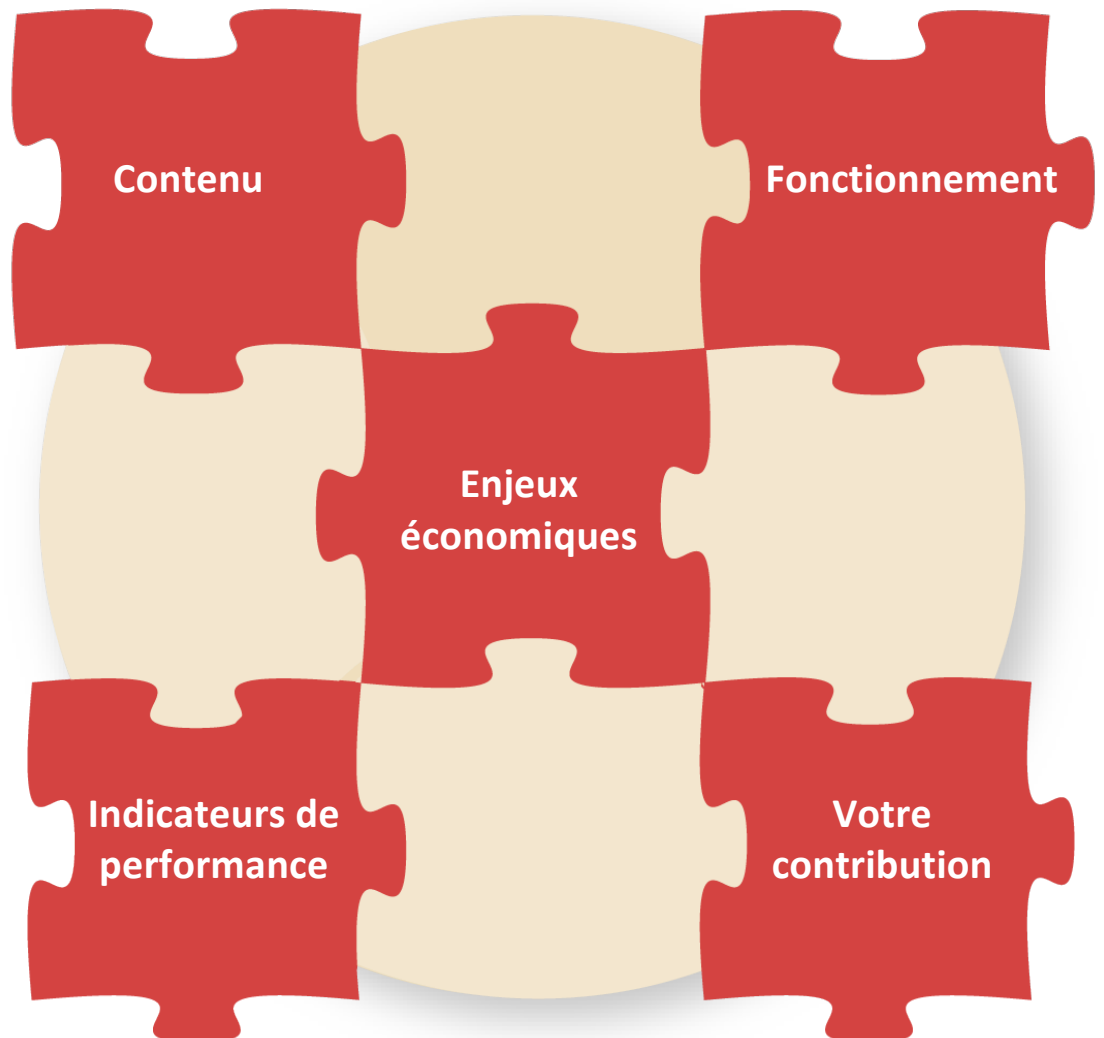
Pour qui:

- Salarié : technicien, agent de maîtrise, cadre, manager de proximité.

Objectifs:

- Comprendre la logique financière des documents comptables.
- Comprendre la signification des principaux indicateurs économiques et financiers.
- Situer votre propre contribution aux résultats de l'entreprise et à la génération de cash.

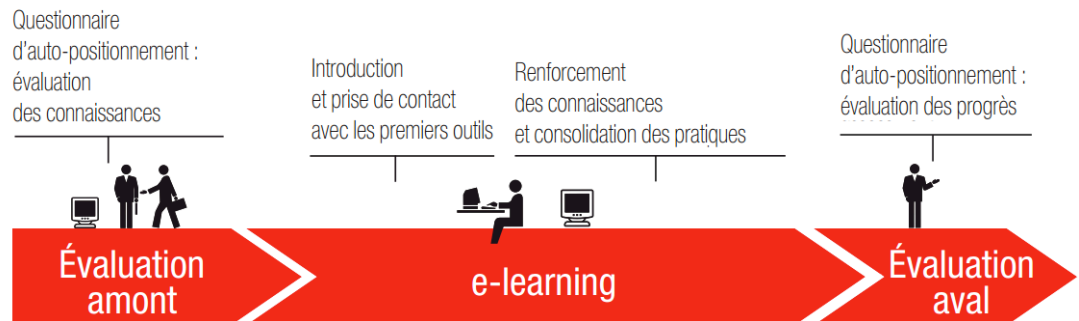
Le concept:



Le puzzle financier : votre contribution à la performance globale de l'entreprise

- Jack Welch, ancien PDG de General Electric disait "Obtenir la contribution de tous les employés à la performance globale de l'entreprise est la plus importante tâche d'un PDG.... Il n'y a rien de plus important"
- Cet important PDG passait 70% à 80% de son temps en contact direct avec ses employés, en leur rendant visite, en les écoutant, en les motivant et en les formant.
- Chaque employé de l'entreprise contribue à la performance globale

Votre parcours en ligne:



Questionnaire d'auto-positionnement : évaluation des connaissances

Décrypter le bilan et le compte de résultats

Module eLearning 1

- Appréhender le contenu du bilan.
- Maîtriser la composition du compte de résultat.
- Faire évoluer le bilan et le compte de résultat.
- Situer sa contribution dans ces documents.
- Analyser un bilan et un compte de résultat.

Analyse financière et valorisation de l'entreprise

Module eLearning 2

- Appréhender les fondamentaux de l'analyse financière.
- S'appropriier les ratios au service de l'analyse financière.
- Détecter les sources d'information au service des acteurs des marchés financiers.
- Comprendre le scoring et le rating : une vision externe des banques et marchés financiers.

Votre parcours en ligne: (suite)

Situer sa contribution à la création de valeur

Module eLearning 3

- Appréhender la création de valeur à travers 5 fondamentaux.
- Situer son rôle et sa contribution dans l'arbre de la création de valeur.
- Maîtriser le tableau de flux de trésorerie et l'importance du Free Cash-Flow.
- Situer son rôle dans la gestion du cash.

Questionnaire d'auto-positionnement : évaluation des progrès

Suivi personnalisé tout au long du programme

- Vous aurez la possibilité de voir votre progression directement sur la plateforme en ligne.
- Une hotline technique est à votre disposition du lundi au vendredi afin de s'assurer que le cours fonctionne correctement:
elearning@cegos.ch

Evaluation et Certificats

Evaluation

Test des connaissances: évaluation avant de commencer les modules eLearning

- 10 questions tirées de l'ensemble des modules eLearning afin d'évaluer vos connaissances de base. Ce test peut être effectué seulement une fois. Les résultats ne seront pas pris en compte.

Test des connaissances acquises : évaluation finale après avoir complété les modules eLearning

- 10 questions tirées de l'ensemble des modules eLearning afin d'évaluer l'assimilation des connaissances. Ce test peut être effectué plusieurs fois et seul le meilleur résultat sera retenu.

Certification

Pour pouvoir obtenir un certificat, il vous faudra terminer tous les modules eLearning et obtenir **un minimum de 80% de réussite** au test des connaissances acquises durant le programme

